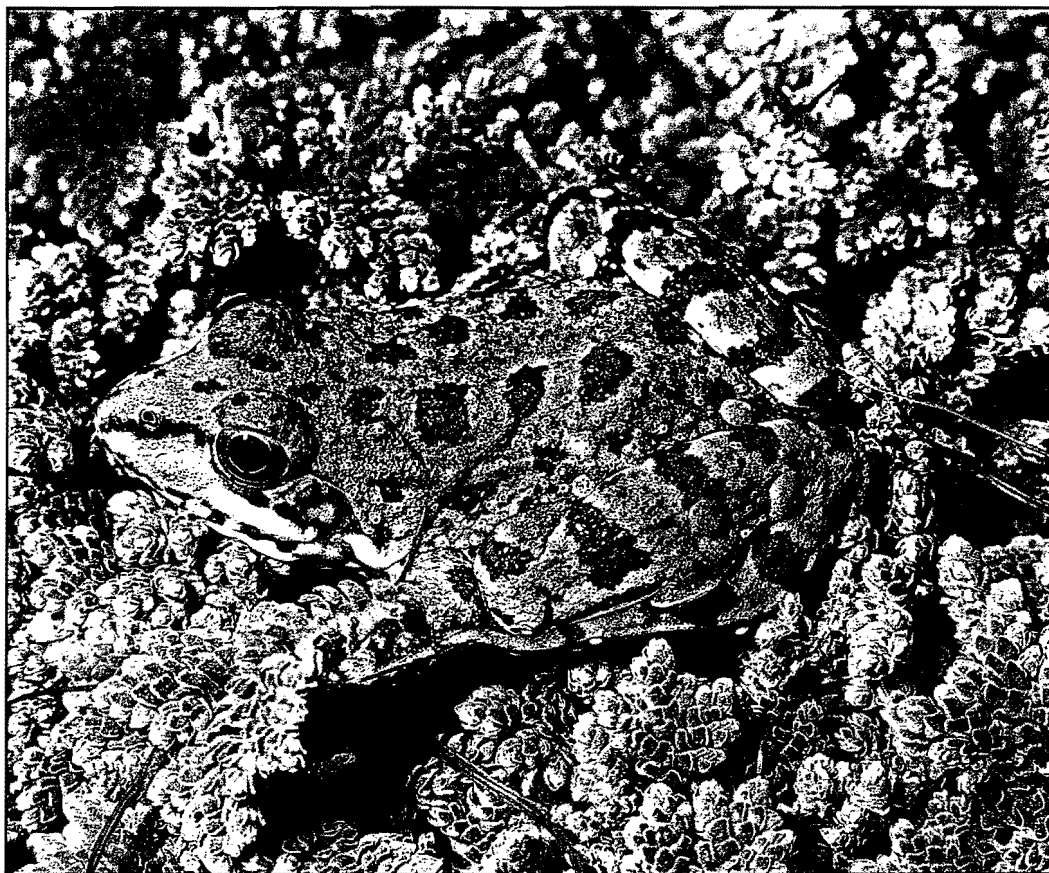


# **INVENTARIO DE LAS ÁREAS IMPORTANTES PARA LOS ANFIBIOS Y REPTILES DE ESPAÑA**

**XAVIER SANTOS, MIGUEL A. CARRETERO,  
GUSTAVO A. LLORENTE, ALBERT MONTORI**



**Colección Técnica**



MINISTERIO DE MEDIO AMBIENTE

ISBN: 84-8014-247-2

PUBLICACIONES DEL

**ORGANISMO AUTÓNOMO PARQUES NACIONALES**

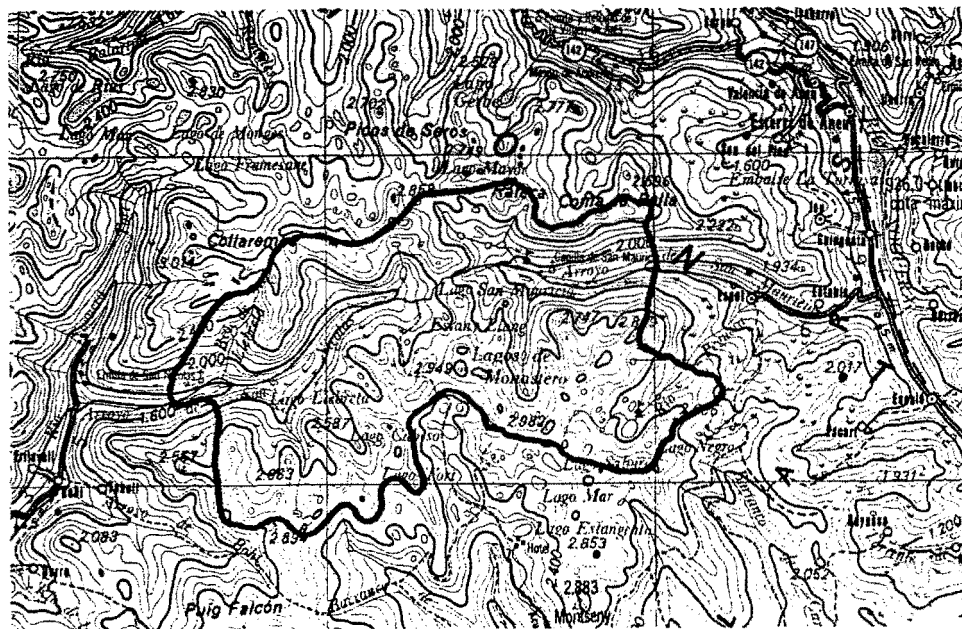
GRAN VÍA DE SAN FRANCISCO, 4  
28005 MADRID



9 788480 142472

# PARQUE NACIONAL DE AIGÜES TORTES I ESTANY DE SANT MAURICI

G. A. Llorente, X. Fontanet, A. Montori, X. Santos y M. A. Carretero



Parque Nacional d'Aigües Tortes i Estany de Sant Maurici. Sant Maurici. Autor: J. González-Solís.

## Descripción del área

El Parque Nacional de Aigües Tortes i Estany de Sant Maurici, se encuentra ubicado en los Pirineos y ocupa una superficie de 12.230 hectáreas (correspondientes a 5 cuadrículas UTM 10 x 10), al norte de la provincia de Lleida. Es un parque de alta montaña con un importante relieve de abruptas pendientes, con picos de hasta 3.000 metros junto a profundos valles de origen glaciar, y donde destacan sobre todo sus más de cincuenta lagos y sus turberas típicas de la zona. Está cruzado por dos cadenas montañosas, prácticamente paralelas, orientadas en dirección este-oeste, que delimitan los valles desde los que fluyen los ríos Sant Nicolau (zona de Aigües Tortes) y Escrita (Sant Maurici). Una tercera cadena, orientada de norte a sur separa dichas cuencas y da origen a los ríos Noguera Ribagorzana y Noguera Pallaresa.

El régimen hídrico de la zona viene determinado por el aporte del agua del deshielo, que alimenta los numerosos lagos, turberas y torrentes de montaña, que serpentean pendiente abajo formando un sinuoso entramado que justifica el nombre del Parque. Esta abundancia de agua, así como la rigurosidad de las temperaturas, especialmente las invernales, determina que la vegetación predominante sean los bosques de coníferas (abeto, pino silvestre y pino negro) y, por encima de los 2.800 metros, los prados alpinos.

Este parque fue creado por su importancia paisajística y mastozoológica (siendo el rebeco, la especie más notable); sin embargo, alberga especies herpetológicas importantes, entre las que destacan los mejores representantes de la herpetofauna ibérica de alta montaña.

## Problemas locales de conservación

El Parque Nacional de Aigües Tortes i Estany de Sant Maurici goza de la debida protección por lo que cualquier alteración del medio está bien controlada. Es por ello que las especies herpetológicas que lo habitan se encuentran sin necesidad de especiales medidas de protección. Uno de los principales factores que influyen en las poblaciones herpetológicas es la masiva afluencia de visitantes que tiene el Parque sobre todo durante el período estival. Asimismo la construcción de apartamentos y estaciones de esquí puede suponer una disminución en la protección de la que actualmente goza la fauna en esta zona.

## Valoración del área en su conjunto

A pesar del reducido número de especies presentes, la importancia de esta área es notable ya que alberga a la mayor parte de las especies características de los ecosistemas peninsulares de alta montaña. Destaca la presencia del tritón pirenaico (*Euproctus asper*), especie que, aunque se encuentre catalogada como no amenazada, es interesante por ser endémica de la cordillera pirenaica. Otra especie de sumo interés es la lagartija pirenaica (*Lacerta bonnali*) que se encuentra catalogada como especie rara. Esta especie tiene en el parque el límite meridional de su distribución de ahí su importancia. La presencia de la lagartija de turbera (*Lacerta vivipara*), no ha sido confirmada aunque ha sido citada en sus cercanías. Por último, los elevados contingentes poblacionales de las especies *Podarcis muralis* y *Rana temporaria*, ambas muy abundantes, acentúan la importancia de este Parque Nacional.

P. N. Aigües Tortes Especies	%	Abundancia 1					Abundancia 2					Área			Localización			
		A	B	C	D	E	A	B	C	D	E	A	B	C	A	B	C	
<i>Euproctus asper</i>	60		•						•				•					•
<i>Alytes obstetricans</i>	20					•				•				•				•
<i>Bufo bufo</i>	40			•					•					•				•
<i>Rana temporaria</i>	80	•					•						•				•	
<i>Rana perezi</i>	20					•				•				•				•
<i>Anguis fragilis</i>	40				•				•					•				•
<i>Lacerta lepida</i>	20					•				•				•				•
<i>Lacerta viridis</i>	20					•				•				•				•
<i>Lacerta vivipara</i>	20					•				•			•					•
<i>Lacerta bonnali</i>	20				•		•					•						•
<i>Lacerta agilis</i>	20				•			•				•						•
<i>Podarcis muralis</i>	80		•				•					•					•	
<i>Podarcis hispanica</i>	20				•				•					•				•
<i>Coluber viridiflavus</i>	100		•						•				•				•	
<i>Coronella austriaca</i>	40				•				•				•					•
<i>Natrix maura</i>	20				•					•				•				•
<i>Vipera aspis</i>	80			•					•				•					•